



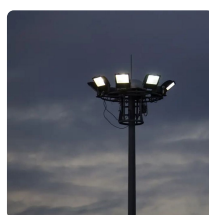
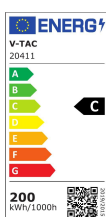
SKU 20411 VT-302

Faro LED SMD Chip Samsung 200W 137LM/W
Colore Nero 6500K IP65

Colore della Luce
Bianco freddo

Potenza
200W

Flusso Luminoso
27350LM



Specifiche tecniche

Colore della Luce	Bianco freddo	Potenza	200W
Flusso Luminoso	27350LM	Dimmerabile	No
Grado di Protezione	IP65	Materiale	Alluminio pressofuso
Cicli ON/OFF	>15000	Colore	Nero
CRI	>70	Dimensione	371x57x458,5mm
Durata	25000 ore	Efficienza Luminosa	137LM/W
Fascio Luminoso	100°	Fattore di Potenza (PF)	>0,9
Tecnologia LED	Chip SMD-Samsung	Temperatura d'Esercizio	Da -20°C a +40°C
Temperatura di Colore (CTI)	6500K	Tensione d'Alimentazione	AC:220-240
Consumo energetico	200kW/1000h	ID EPREL	987723

Packaging

Garanzia	5 anni
MOQ	1pz
EAN	3800157666121
Unità di misura	pz